



Roxtec CSP-Durchführungen

Gehäusedichtung für Anwendungen mit hoher Kabeldichte.

Das Roxtec CSP 16/32 ist ein Multi-Kabel- und Rohrdurchführungssystem für Schränke und Gehäuse. Der Rahmen besteht aus Edelstahl AISI316 und ist in Ausführungen für bis zu 16 oder 32 Kabel erhältlich. Es verfügt über eine integrierte Kompressionseinheit, um die Benutzerfreundlichkeit und die einfache Installation weiter zu verbessern. Die Abdichtungsmodule sind anpassbar an verschiedene Kabel- und Rohrdurchmesser und können entsprechend spezifischer Anforderungen für IP- oder UL/NEMA-Einstufungen ausgewählt werden.



- Platzsparend
- Schnelle und einfache Installation
- Nimmt vorkonfektionierte Kabel auf

Produkteigenschaften



IP/UL NEMA

Aufbau der Installation



Schalt-
schränke und
Gehäuse



Metall

Montagetyp



Verschrauben

Klassifizierungen und Zertifikate

Dichtigkeit

- IP 66/67 gemäß IEC 60529, UL/NEMA 4,4X,12,13

Rahmenmaße

mm/kg

Die folgenden Rahmenvarianten zeigen eine begrenzte Auswahl. Das gesamte Angebot an Rahmen und Konfigurationen finden Sie unter [roxtec.com](https://www.roxtec.com).

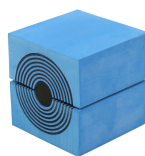
Title	Rahmenöffnungen	Belegraum	Außenabmessungen WxHxD	Öffnungsmaße w x h	Gewicht	Art. Nr.
CSP 32 AISI316 FRAME ASSEMBLY	4	40 x 80	223 x 140 x 63.5	201 x 109	2.9	233729
CSP 16 AISI316 FRAME ASSEMBLY	2	40 x 80	131 x 140 x 63.5	109(+1/-0.5) x 109(+1/-0.5)	1.8	233728

Daten der Abdichtungskomponenten

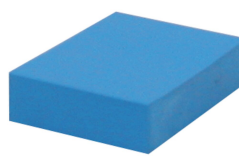
Dichtkomponenten



Gleitmittel



HD-Module mit Multidiameter™



Roxtec-Füll- und Ausgleichsmodul HD

Weitere Informationen finden Sie unter www.roxtec.com.



Vorkonfigurierte Durchführungs-Kits

mm/kg



Title	Konfiguration	Außenabmessungen WxHxD	Öffnungsmaße w x h	Gewicht	Art. Nr.
CSP 32/8	8x (9.5-31.5)	223 x 140 x 63.5	201 x 109	3.1	241713
CSP 16/4	4x (9.5-31.5)	131 x 140 x 63.5	109 x 109	1.8	241194
CSP 16/16	16x (3.5-15.5)	131 x 140 x 63.5	109 x 109	2.1	241192
CSP 32/32	32x (3.5-15.5)	223 x 140 x 63.5	201 x 109	3.6	241716
CSP 32/41	1x (9.5-31.5), 16x (3.5-15.5), 24x (3.5-9.5)	223 x 140 x 63.5	201 x 109	3.1	241718
CSP 32/20	4x (9.5-31.5), 16x (3.5-15.5)	223 x 140 x 63.5	201 x 109	3.7	241717
CSP 16/10	2x (9.5-31.5), 8x (3.5-15.5)	131 x 140 x 63.5	109 x 109	2.1	241193

The product information provided by Roxtec does not release the purchaser of the Roxtec system, or part thereof, from the obligation to independently determine the suitability of the products for the intended process, installation and/or use.

Roxtec gives no guarantee for the Roxtec system or any part thereof and assumes no liability for any loss or damage whatsoever, whether direct, indirect, consequential, loss of profit or otherwise, occurred or caused by the Roxtec systems or installations containing components not manufactured by an authorized manufacturer and/or occurred or caused by the use of the Roxtec system in a manner or for an application other than for which the Roxtec system was designed or intended.

Roxtec expressly excludes any implied warranties of merchantability and fitness for a particular purpose and all other express or implied representations and warranties provided by statute or common law. User determines suitability of the Roxtec system for intended use and assumes all risk and liability in connection therewith. In no event shall Roxtec be liable for indirect, consequential, punitive, special, exemplary or incidental damages or losses.

The Roxtec products are offered and sold in accordance with the conditions of the Roxtec General Terms of Sales. The latest version of the Roxtec General Terms of Sales can be downloaded from <https://www.roxtec.com/en/about-us/about-roxtec/general-terms-of-sales/>

We reserve the right to make changes to the product and technical information without further notice. Any errors in print or entry are no claims for indemnity. The content of this publication is the property of Roxtec International AB and is protected by copyright.

This document was generated on: 2025-12-12